



# 102 ENTREPRISES LABELLISÉES POUR LEUR ENGAGEMENT RSE\* ET LEURS ACTIONS EN FAVEUR D'UNE VITICULTURE INNOVANTE, DURABLE ET ANCRÉE DANS SON TERROIR

\* RESPONSABILITÉ SOCIALE DES ENTREPRISES

La filière des vins de Bordeaux est engagée dans une démarche collective en matière de développement durable baptisée *Cultivons Demain*. Basée sur la norme ISO 26 000, référence internationale en matière de RSE, elle intègre dans son référentiel les spécificités d'une exploitation viticole, d'une cave coopérative et d'une maison de négoce, pour une trajectoire durable, concrète et exigeante. Le dispositif d'accompagnement, porté par l'interprofession (CIVB) et lancé en 2021 avec une dizaine d'entreprises pilotes, permet un suivi individuel et adapté pour structurer et amplifier les performances sociales, sociétales et environnementales de chaque structure tout en bénéficiant de la force du collectif.

**L'audit annuel\*\*, réalisé fin 2024, a confirmé le travail de 102 entreprises engagées dans la démarche.** *Cultivons Demain* rassemble toute la diversité et les singularités de Bordeaux avec une vision commune : se réinventer, innover, transformer, faire évoluer les pratiques pour faire face aux défis d'aujourd'hui et de demain.



**102**

**entreprises**

74 exploitations  
viticoles • 24  
maisons de négoce •  
2 caves coopératives  
**labellisées en**  
**2024-25**  
**vs 13 en 2021**

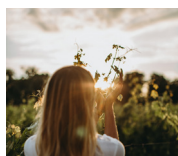


**3 661**  
collaborateurs  
engagés



+ de  
**10 000**  
hectares de vignes  
(equiv. + de 30%  
des volumes  
commercialisés)

A l'international  
**Sustainable  
Impact**



1 référentiel  
fondé sur la  
norme  
**ISO  
26 000**



**4** piliers  
structurants  
l'engagement



> Faisons vivre notre territoire  
> Contribuons à une filière attractive  
> Cultivons le dialogue  
> Préservons l'environnement

*Innovations en faveur de l'environnement  
Préservation des écosystèmes,  
Accompagnement des jeunes talents  
notamment par l'inclusion,  
Transparence vis à vis des consommateurs,  
Approvisionnement responsable,  
Dialogue avec les riverains,  
Contribution à la neutralité carbone,  
etc.*

**Autant d'actions structurées,  
mises en œuvre au sein  
des entreprises engagées  
dans Cultivons Demain et  
conscientes de leur impact.**

**\*\*Audits externes réalisés par l'organisme tiers de contrôle Bureau Veritas Certification France au cours des mois d'octobre et novembre 2024.**

# LES ENTREPRISES LABELLISÉES

## Cultivons Demain 2024 - 2025

74 exploitations viticoles • 24 maisons de négoce • 2 caves coopératives

- ANTOINE MOUEIX & JULES LEBEGUE (GROUPE ADVINI)
- CENTRE VINICOLE MOUTON CADET ET CENTRE BARON PHILIPPE DE ROTHSCHILD
- BORDEAUX VINEAM : CHÂTEAU BOURDICOTTE, CHÂTEAU GRAND FERRAND, CHÂTEAU GRILLON, CHÂTEAU ROCHER BELLEVUE, CHÂTEAU MOULIN A VENT, BORDEAUX VINEAM VIGNOBLES, BORDEAUX VINEAM (SIÈGE)
- CHÂTEAU CANTEMERLE, CHÂTEAU GRAND CORBIN
- CHÂTEAU DOYAC
- CASTEL FRÈRES SITE DE BLANQUEFORT
- CHÂTEAU ANGLUDET
- CHÂTEAU BRANAIRE DUCRU
- CHÂTEAU BRANAS GRAND POUJEAUX
- CHÂTEAU CALON SÉGUR
- CHÂTEAU CISSAC
- CHÂTEAU CASTERA
- CHÂTEAU D'ARCHE
- CHÂTEAU DE LA DAUPHINE
- CHÂTEAU DE FARGUES
- CHÂTEAU DE MALLERET
- CHÂTEAU DE RESPIDE
- CHÂTEAU D'EYRAN
- CHÂTEAU FOURCAS HOSTEN
- CHÂTEAU GISOURS
- CHÂTEAU GRAND PUY DUCASSE
- CHÂTEAU HAUT SELVE
- CHÂTEAU LA CADERIE
- CHÂTEAU LA FRANCE
- CHÂTEAU LAGRANGE
- CHÂTEAU LAMOTHE BERGERON
- CHÂTEAU LA VERRIERE
- CHÂTEAU LUCHEY HALDE
- CHÂTEAU MAILLARD
- CHÂTEAU MALARTIC-LAGRAVIERE
- CHÂTEAU PALOUMEY
- CHÂTEAU ROQUEFORT
- CHÂTEAUX SOLIDAIRES
- CLARENCE DILLON WINES
- DENIS DUBOURDIEU DOMAINES
- DOMAINE DE CHEVALIER
- DOMAINES FABRE : DOMAINES FABRE, CHÂTEAU LAMOTHE, CHÂTEAU LA TONNELLE
- FAMILLE DUCOURT : VIGNOBLES DUCOURT, LES CELLIERS DE BORDEAUX BENAUGE, LES DEMOISELLES, DUCOURT VINS BIO
- GRANDISSIME
- GRANDS CHAIS DE FRANCE
- VIGNOBLES J.C. ICARD
- CHÂTEAU RAUZAN-SEGLA, CHÂTEAU CANON, CHÂTEAU BERLIQUET
- VIGNOBLES SULLIVAN : CHÂTEAU GABY, CHÂTEAU AUGUSTE, CHÂTEAU DU PARC, CHÂTEAU PETIT BEAUSÉJOUR
- KRESSMANN, DOURTHE
- LA PASSION DES TERROIRS
- MAISON BERTRAND RAVACHE
- MAISON JOHANES BOUBÉE
- MAISON SALIN
- CHÂTEAU MEYNEY
- PETRUS & PETRUS DISTRIBUTION
- PRODUCTA VIGNOBLES
- THE WINE MERCHANT
- TREASURY WINE ESTATES FRANCE : CHÂTEAU CAMBON LA PELOUSE, DOMAINES BOUTEILLER
- LES VIGNERONS DE TUTIAC : CELLIER VINICOLE DU BLAYAIS, LES VIGNERONS DE TUTIAC (SIÈGE)
- VIGNOBLES ANDRÉ LURTON : CHÂTEAU COUHINS LURTON, CHÂTEAU BONNET, CHÂTEAU DE CRUZEAU, CHÂTEAU LA LOUVIERE, CHÂTEAU DE ROCHEMORIN, CHÂTEAU BARBE BLANCHE
- VIGNOBLES AUDUBERT
- VIGNOBLES BONNET & FILS
- VIGNOBLES BOURDILLAS
- VIGNOBLES COMIN LIBERATORE
- VIGNOBLE DAVID
- VIGNOBLES DUVERGER
- VIGNOBLES DE TERROIRS : CHÂTEAU CROIX DE GUILLOT, CHÂTEAU LE MENAUDAT
- CHÂTEAU CARCANIEUX
- VIGNOBLES ROUSSEAU
- VIGNOBLES SILVESTRINI
- YVON MAU, FREIXENET GATIEN

